

BIBLIOTECA DI LAVORO

Quindicinale a cura del gruppo sperimentale coordinato da MARIO LODI
Editore Luciano Manzuoli - via G. Modena 20/22 - 50121 Firenze - tel. 055/577304
Dir. Resp. Giampaolo Taurini - reg. Trib. Firenze n. 2249 del 4-12-72
Anno V - N. 52 - 10-30 Aprile 1976 - abb. annuo (15 numeri) L. 6.000 - questo numero L. 500
St. Nuova Grafica Fiorentina

52

CANZONETTIERE 2

a cura di Sergio Liberovici

LETTURE
GUIDE
DOCUMENTI

LA CAPRA STA
MANGIANDO LE
MORE! DINDINA E
DINDENA!...



$\text{♩} = 132$ (Allegro)



Musical score for voices and piano. The vocal parts are in 4/4 time. The piano part is in 4/4 time.

① MO- STRA-TE-MI UN PO' LA



Musical score for piano. The piano part is in 4/4 time. The tempo is marked 'mf'.

GA-PRA DIN- DIN E DIN E DIN- DE- NA MO - STRA-TE-MI UN PO' LA

BEEEE **DENG DENG** **BEE!**

GA-PRA E DIN E DIN E DIN DAN
NON TE LA PO- OS-SO MO-

BEE: **YIUM!**
YIUM! **BEE**

Musical notation for the first system, featuring a vocal line and a guitar accompaniment line. The key signature has one flat (Bb) and the time signature is 4/4. The vocal line consists of eighth and quarter notes, while the guitar accompaniment features a rhythmic pattern of eighth and quarter notes.

Da Capo ||

Musical notation for the second system, including a vocal line with lyrics and a guitar accompaniment line. The lyrics are: BO-O-SOO DIN-DIN E DIN-DAN. The vocal line has a long note followed by quarter notes, and the guitar accompaniment has a similar rhythmic pattern.

Musical notation for the third system, featuring a vocal line and a guitar accompaniment line. The key signature has one flat (Bb) and the time signature is 4/4. The vocal line consists of eighth and quarter notes, while the guitar accompaniment features a rhythmic pattern of eighth and quarter notes.

Musical notation for the fourth system, including a vocal line with lyrics and a guitar accompaniment line. The lyrics are: TRA-A-RE DIN-DIN E DIN-DAN DE-NA LA CA-A-PA E LA NEL. The vocal line has a long note followed by quarter notes, and the guitar accompaniment has a similar rhythmic pattern.

LA CAPRA STA MANGIANDO LE MORE
DINDIN E DINDENA!



1 MOSTRATEMI UN PO' LA CAPRA
DINDIN E DIN
E DINDENA

MOSTRATEMI UN PO' LA CAPRA
DINDIN E DIN
E DINDAN



NONTE LA PO-OS-SO MOSTRA-A-RE
DINDIN E DINDENA
LA CA-A-PRA E' LA' NEL BO-O-SCO
DINDIN E DINDAN



2 MOSTRATEMI UN PO' QUEL BOSCO
DINDIN E DIN
E DINDENA

MOSTRATEMI UN PO' QUEL BOSCO
DINDIN E DIN
E DINDAN



NONTE LO PO-OS-SO MOSTRA-A-RE
DINDIN E DINDENA
IL FUU-O-CO SE L'E' BRUCIA-A-TO
DINDIN E DINDAN



BEEEEE! YIUM! DENG!
BEE! DENG!

YIUM! BEE!
DENG! MM-M YIUM!



DINDIN E DINDENA

DINDIN E DINDAN



KAW KAW! CROACK!
KRAWK! CROACK! FST!

CLIP CLIP! GAR-RRR!
SPOTT! GIUM!



DINDIN E DINDENA

DINDIN E DINDAN



3 MOSTRATEMI UN PO' QUEL FUOCO
DINDIN E DIN
E DINDENA

MOSTRATEMI UN PO' QUEL FUOCO
DINDIN E DIN
E DINDAN



NONTE LO PO-OS-SO MOSTRA-A-RE
DINDIN E DINDENA
CHE L'A-A-CQUA LO HA SMORZA-A-TO
DINDIN E DINDAN



4 MOSTRATEMI UN PO' QUELL'ACQUA
DINDIN E DIN
E DINDENA

MOSTRATEMI UN PO' QUELL'ACQUA
DINDIN E DIN
E DINDAN



NON TE LA PO-OS-SO MOSTRA-A-RE
DINDIN E DINDENA
IL BU-U-E SE L'E' BEVU-U-TA
DINDIN E DINDAN



VUF VUF VUF VUF

VUF! SRIIK SRIIK SRIIK



DINDIN E DINDENA

DINDIN E DINDAN



WOSH! BLOB BLOB BLOB

SBURP GLUG GLUG GLUG



DINDIN E DINDENA

DINDIN E DINDAN



5 MOSTRATEMI UN PO' QUEL BUE
DINDIN E DIN
E DINDENA

MOSTRATEMI UN PO' QUEL BUE
DINDIN E DIN
E DINDAN



NON TE LO PO-OS-SO MOSTRA-A-RE
DINDIN E DINDENA
CHE' IL MACELLAIO L'HA AMMAZZA-A-TO
DINDIN E DINDAN



6 MOSTRATEMI IL MACELLAIO
DINDIN E DIN
E DINDENA

MOSTRATEMI IL MACELLAIO
DINDIN E DIN
E DINDAN



NON TE LO PO-OS-SO MOSTRA-A-RE
DINDIN E DINDENA
LA MO-OR-TE LO HA RAPITO
DINDIN E DINDAN



MUUUUU SNORT
SNORT

SLURP!
SLURP! MUUUU



DINDIN E DINDENA

DINDIN E DINDAN



TCHACK TOMB!!
TUMB!

SIOP!
TOC SWISHH
SWISHH



DINDIN E DINDENA

DINDIN E DINDAN



7 MOSTRATEMI UN PO' LA MORTE
DINDIN E DIN
E DINDENA

MOSTRATEMI UN PO' LA MORTE
DINDIN E DIN
E DINDAN



NONTE LA PO-OS-SO MOSTRA-A-RE
DINDIN E DINDENA
LA MO-OR-TE, E H!, NON SI VE-E-DE
DINDIN E DINDAN



8 LA STORIA ORA E' TERMINATA
DINDIN E DIN
E DINDENA

LA STORIA ORA E' TERMINATA
DINDIN E DIN
E DINDAN



TORNIAMO A RI-RICOMINCIA-AR-LA
DINDIN E DINDENA
TOR...NIA...MO...

.....Z-Z-Z-Z-Z-Z-Z



EEEEEEEEEEEE

YAAAAA UUUHHH



DINDIN E DINDENA

DINDIN E DINDAN

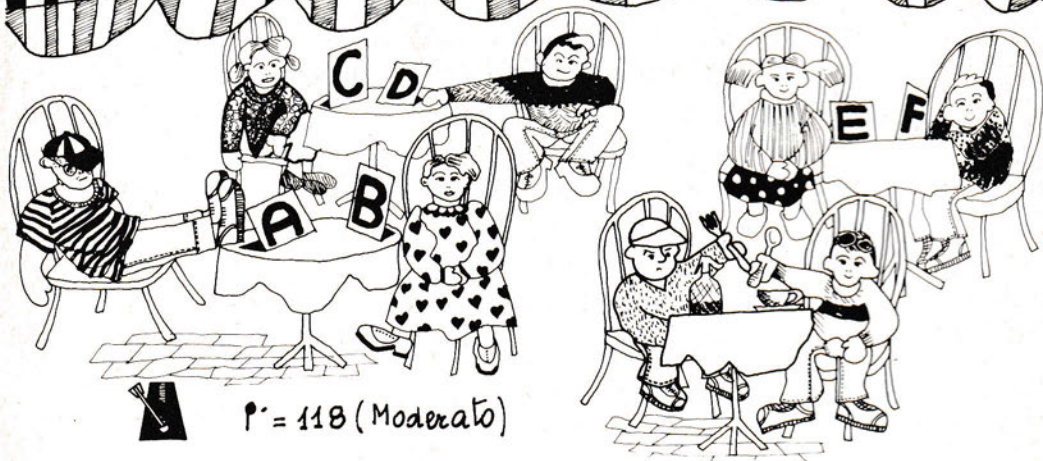


CLAP CLAP WHOA! OOK! OOK!

YANNOO! CLAP CLAP CLAP!

tutti tutti
PUAH! BUMPH ?!
YOW ARGH QUICH
FINE

GIÀ CI SONO TANTISSI



A
B
C
D
E
F

GIÀ CI SONO TAN-TI SI E TAN-TI MA

si CI SO-NO TAN-TI MA E TAN-TI
 MA CI SO-NO TAN-TI GIA' E TAN-TI SI

This system contains the first two systems of a musical score. The top system shows a vocal line with lyrics: "si CI SO-NO TAN-TI MA E TAN-TI". The second system shows another vocal line with lyrics: "MA CI SO-NO TAN-TI GIA' E TAN-TI SI". Below these are four staves of piano accompaniment, each containing whole rests. At the bottom of the system are two staves of figured bass, with notes and figured bass symbols (accents) indicating the harmonic structure.

GIA' E MA E GIA' E SI E MA E SI E MA E GIA'

This system contains the second two systems of the musical score. The top system shows a vocal line with lyrics: "GIA' E MA E GIA' E SI E MA E SI E MA E GIA'". The second system shows another vocal line with lyrics: "E GIA' E SI E MA". Below these are four staves of piano accompaniment, each containing whole rests. At the bottom of the system are two staves of figured bass, with notes and figured bass symbols (accents) indicating the harmonic structure.

Musical score for the first system. It consists of six staves. The top two staves are for the vocal line, and the bottom four staves are for the piano accompaniment. The time signature is 6/8. The lyrics are:

NO CI SO-NO TAN-TI GIÀ E SÌ E MA
 MA CI SO-NO TAN-TI NO E GIÀ E

Musical score for the second system. It consists of six staves. The top two staves are for the vocal line, and the bottom four staves are for the piano accompaniment. The time signature is 6/8. The lyrics are:

SÌ CI SO-NO TAN-TI MA E NO E GIÀ
 GIÀ CI SO-NO TAN-TI

Musical score for the first system, featuring vocal lines and piano accompaniment. The lyrics are:

SI E MA E NO E NO E GIA' SI MA SI E MA NO SI E MA E NO SI E MA NO SI E MA NO

Musical score for the second system, featuring vocal lines and piano accompaniment. The lyrics are:

GIA' E GIA' E SI MA NO PER-CHE CI SO-NO TAN-TI NO E GIA' SI MA

MA CI SO-NO DEI PERCHÉ E NO GIÀ SÌ
 SÌ CI SO-NO TAN-TI MA PERCHÉ NO

GIÀ NO CI SO-NO TAN-TI
 GIÀ CI SO-NO TAN-TI SÌ PERCHÉ MA NO

SÌ MA PERCHÈ NO
 SÌ MA PERCHÈ NO
 GIA' SÌ MA PER-CHÈ E MA CHE NO GIA' SÌ
 PER-CHÈ NO GIA' SÌ MA SÌ MA PERCHÈ NO

GIA' GIA' SÌ PERCHÈ MA NO NO GIA' SÌ MA PER-CHÈ MAI PIÙ!
 GIA' GIA' SÌ PERCHÈ MA NO NO GIA' SÌ MA PER-CHÈ MAI PIÙ!
 GIA' SÌ PERCHÈ MA NO NO GIA' SÌ MA PER-CHÈ MAI PIÙ!
 GIA' SÌ PERCHÈ MA NO NO GIA' SÌ MA PER-CHÈ MAI PIÙ!
 GIA' SÌ PERCHÈ MA NO NO GIA' SÌ MA PER-CHÈ MAI PIÙ!
 GIA' NO GIA' SÌ MA PER-CHÈ MAI PIÙ!



GIA'
CI SONO TANTI **SI'**
E TANTI **MA**

MA
CI SONO TANTI **GIA'**
E TANTI **SI'**

SI'
CI SONO TANTI **MA**
E TANTI **GIA'**

E **GIA'** E **SI'** E **MA**
E **MA** E **GIA'** E **SI'**
E **SI'** E **MA** E **GIA'**

E **NO**
CI SONO TANTI **GIA'**
E **SI'** E **MA**

MA
CI SONO TANTI **NO**
E **GIA'** E **SI'**

SI'
CI SONO TANTI **MA**
E **NO** E **GIA'**

GIA'
CI SONO TANTI **SI'**
E **MA** E **NO**



E **NO** E **GIA'** **SI'** **MA**
E **MA** E **NO** **GIA'** **SI'**
E **SI'** E **MA** **NO** **GIA'**
E **GIA'** E **SI'** **MA** **NO**



PERCHE'
CI SONO TANTI **NO**
E **GIA'** **SI'** **MA**



MA
CI SONO DEI **PERCHE'**
E **NO** **GIA'** **SI'**



SI'
CI SONO TANTI **MA**
PERCHE' **NO** **GIA'**



GIA'
CI SONO TANTI **SI'**
PERCHE' **MA** **NO**



NO
CI SONO TANTI **GIA'**
SI' **MA** **PERCHE'**



PERCHE' **NO** **GIA'** **SI'** **MA**
E **MA** **CHE** **NO** **GIA'** **SI'**
SI' **MA** **PERCHE'** **NO** **GIA'**
GIA' **SI'** **PERCHE'** **MA** **NO**
NO **GIA'** **SI'** **MA** **PERCHE'**



MAI PIU'!

FINE

N.B.

LA CAPRA, PAROLE E MUSICA DI S. LIBEROVICI / DA UN CANTO POPOLARE ("La crava") REGISTRATO A PONTESTURA, PROVINCIA DI ALESSANDRIA, IL 27.5.1966; INFORMATORI: MARTINOTTI GIUSEPPINA DI ANNI 61, ROSSI CAROLINA DI ANNI 63, QUAGLIOTTI ROSA DI ANNI 60, CATANEO TERESA DI ANNI 60, ZANELLO GINA DI ANNI 60, GALLONE ZITA DI ANNI 60, VALLIVANO GIUSEPPINA DI ANNI 57, CONTADINE E CASALINGHE.

TESTO (NELLA PARLATA DI PONTESTURA) E MUSICA ORIGINALI DE "La crava":

♩ = 92 (Andantino)

- MU- RI DIN DIN E DIN-DAN...
- ② MUSTREMI 'N PO' LA CRAVA...
 - ③ LA CRAVA 'L E' NEL BOSCO...
 - ④ MUSTREMI 'N PO' QUEL BOSCO...
 - ⑤ AL FÖ AL À BRÜSALU...
 - ⑥ MUSTREMI 'N PO' QUEL FÖ...
 - ⑦ L'ACQUA IL À SMURTALU...
 - ⑧ MUSTREMI 'N PO' QUELL'ACQUA...
 - ⑨ AL BÖ A IL À BEIVILA...
 - ⑩ MUSTREMI 'N PO' QUEL BÖ...
 - ⑪ 'L MASLE'A IL À MASALU...
 - ⑫ MUSTREMI 'N PO' 'L MASLE'...
 - ⑬ LA MORTA IL À PI-ALU...
 - ⑭ MUSTREMI 'N PO' LA MORTE...
 - ⑮ LA MORTE NON SI VEDE...
 - ⑯ LA STORIA A 'L E' FINTA...
 - ⑰ TURNUMA A' NCUMINSELA...

ALLEGRO, INDICAZIONE GENERICA DI VELOCITA' (O TEMPO DI ESECUZIONE) E DEL CARATTERE O UMORE DI UN BRANO

VOCE SOLISTA, IL CANTANTE CUI E' AFFIDATA LA PARTE DEL SOLO, OSSIA UN BRANO O MOMENTO DI ESSO DESTINATO A UNA SOLA VOCE

BALBUZIENTE, CHI HA IL DIFETTO DI BALBETTARE / **BALBETTARE**, PARLARE ARTICOLANDO IN MODO DIFETTOSO LE SILLABE PER IMPERFEZIONE NATURALE O ANCHE PER CAUSE ACCIDENTALI (COMMOZIONE, SPAVENTO, YERGOGNA); **TARTAGLIARE** / **TARTAGLIARE**, REPLICARE PIÙ VOLTE UNA MEDESIMA SILLABA PER DIFETTO DI SCIOLTEZZA NELLA PRONUNCIA / **TARTAGLIA**, MASCHERA DELLA COMMEDIA NAPOLETANA (CIRCA 1630) CON GIACCA, MANTELLO E CALZONI DI STOFFA VERDE FODERATA DI BIANCO E RIGATA DI GIALLO, CAPPELLO DI FELTRO GRIGIO, GRANDI OCCHIAI BLU SUL NASO, COLLARETTO A LARGHE CANNE, CALZE BIANCHE, SCARPE E CINTURA DI CUOIO GIALLO, MUOVEVA IL VISO TARTAGUANDO. / **TARTAGLIONE**, CHI TARTAGLIA; **BALBUZIENTE**



CORO, INSIEME DI PERSONE CHE CANTANO, PARLANO, RECITANO, GRIDANO SIMULTANEAMENTE

ONOMATOPEICO, CHE ESPRIME LA COSA COL SUONO / **ONOMATOEPA**, FORMAZIONE DI UNA PAROLA CHE IMITA UN SUONO O INDICHI, SUGGERENDOLO

ACUSTICAMENTE, L'OGGETTO O L'AZIONE CHE SIGNIFICA. NELLA *reInvenzione* IN TERMINI ONOMATOPEICI E CORALI DELLA CAPRA CHE MANGIA LE MORE, DEL MONDO DI SUONI PROPRIO DEL BOSCO, DEL FUOCO CHE LO DEVASTA ECC., NON E' NECESSARIO RICORRERE AI suoni DEI FUMETTI; QUI LO SIE' FATTO SOLO A TITOLO DIMOSTRATIVO.

PIANOFORTE, PIANOFORTE VERTICALE, STRUMENTO A CORDE PERCOSE DA MARTELLETTI AZIONATI DA UNA TASTIERA.

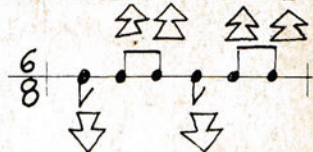
STRILLONE, CHI, PER MESTIERE, VENDE GIORNALI PER LE STRADE ANNUNCIANDO AD ALTA VOCE LE NOTIZIE PIU' INTERESSANTI. ES.: "O *Curriero!* O *Matino!* O *fatto d'a Pignasecca e l'incendio e sta notte, o Matino!*" (DA: C. CARAYAGLIOS, *Voci e gridi di venditori in Napoli, 1931*)

GIA', CI SONO TANTI SI'..., PAROLE E MUSICA DI S. LIBEROVICI / DA: FRANÇOIS RABELAIS, *Gargantua e Pantagruelle*, LIBRO TERZO, CAPITOLO DECIMO, «Come Pantagruelle dimostra a Panurge essere difficile cosa dare consigli...»:

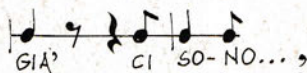
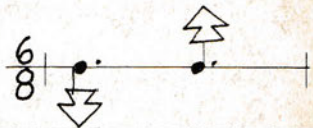
"... Una parola distrugge l'altra ... - disse Panurge, - e io non so a quale fidarmi. - **Gia'**, - rispose Pantagruelle; - e nelle vostre proposizioni ci sono tanti **SI** e tanti **Ma**, che io non posso fondarci sopra nulla, e risolver nulla..."

6/8, TEMPO DI SEI OTTAVI: COSTITUITO DA 6 BATTITI DELLA DURATA DI 1/8 CIASCUNO; UNITA' DI MISURA:

♩ 0 ♩; DISLOCAZIONE DEGLI ACCENTI:



OPPURE:



TIPO DI SCRITTURA UTILIZZATO PER INDICARE UNA RECITAZIONE RITMICA PRIVA DI INTONAZIONI PARTICOLARMENTE SIGNIFICANTI DAL PUNTO DI VISTA MUSICALE O IMPOSTATA SUI VALORI DI QUELLA MUSICALITA' ISTINTIVA CHE CONTRADDISTINGUE IL LINGUAGGIO (PARLATO) QUOTIDIANO

3/8, TEMPO DI TRE OTTAVI: COSTITUITO DA 3 BATTITI DELLA DURATA DI 1/8 CIASCUNO; UNITA' DI MISURA: ♩. DISLOCAZIONE DEGLI ACCENTI:

